



Schweizerische Eidgenossenschaft
Confédération suisse
Confederazione Svizzera
Confederaziun svizra

Département fédéral de l'économie,
de la formation et de la recherche DEFR

Secrétariat d'Etat à l'économie SECO

Stratégie SPE 2030

Présentation aux journées nationales CII

6 novembre 2024

Simon Röthlisberger, Melania Rudin
SECO – travail et chômage,
Marché du travail et Réinsertion

Introduction





Mise en œuvre de la « Stratégie SPE 2030 » en cours

A

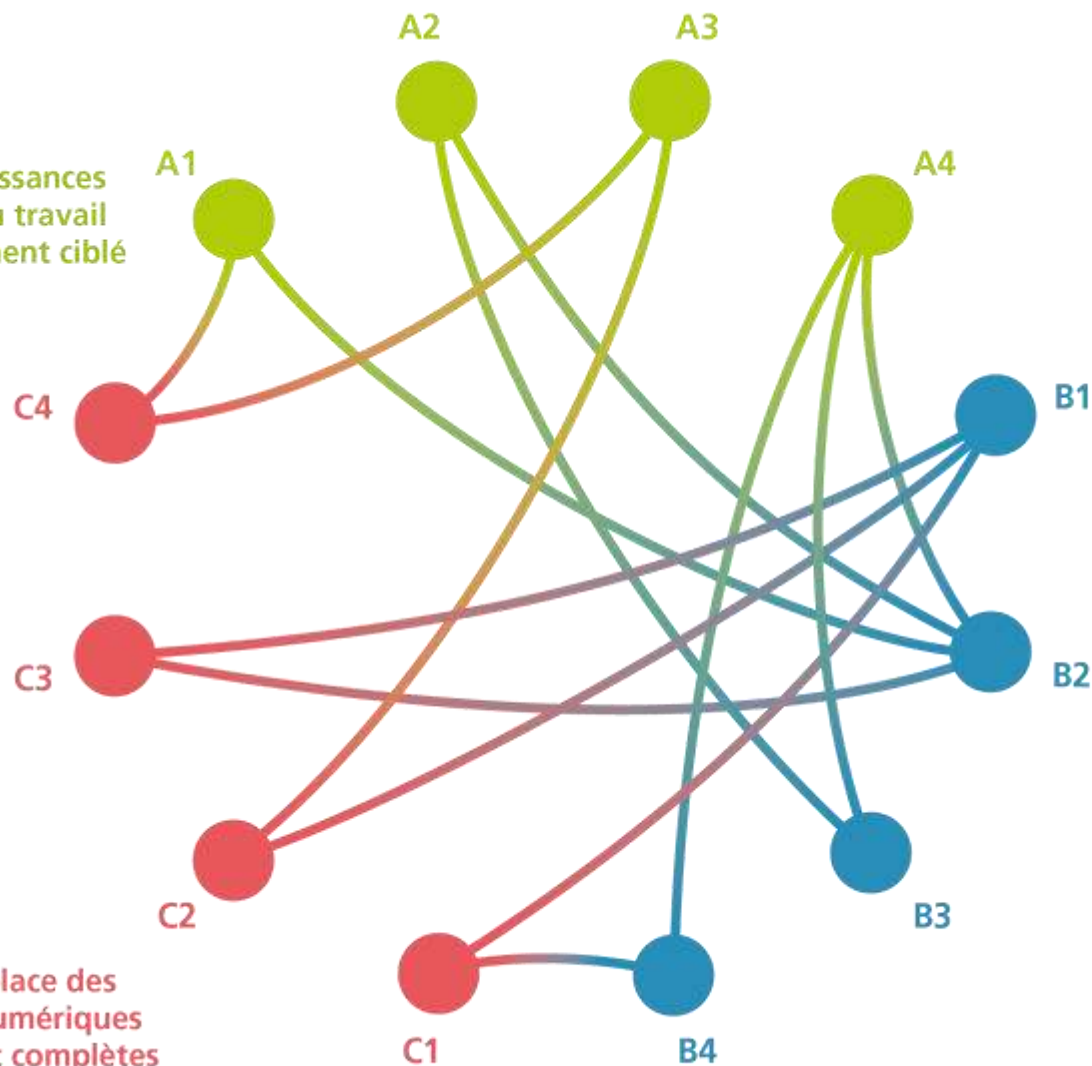
Développer les connaissances relatives au marché du travail et proposer un placement ciblé

B

Placer au centre, individualiser et professionnaliser le conseil personnalisé aux personnes en recherche d'emploi

C

Mettre en place des solutions numériques intégrées et complètes

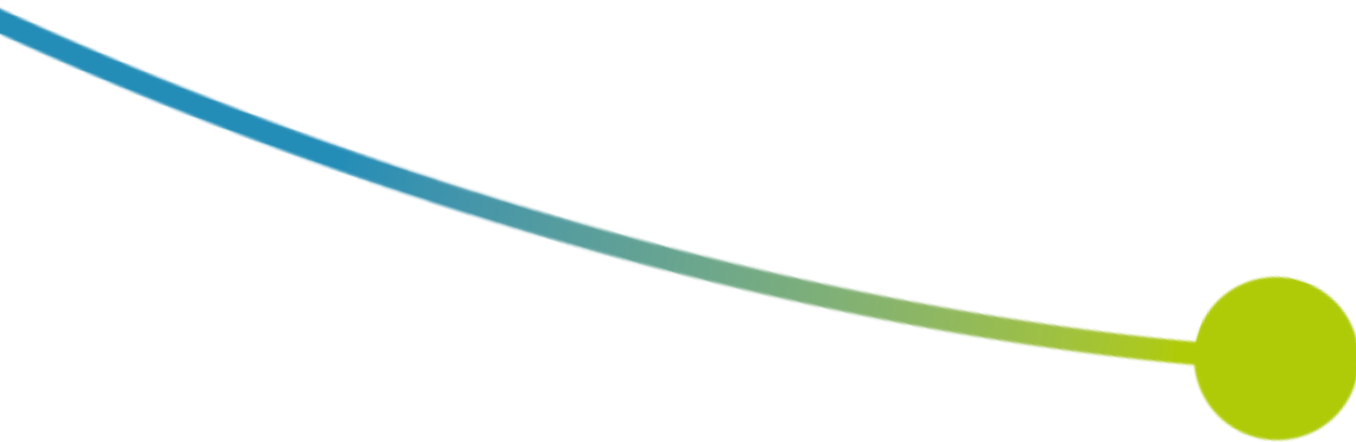


Éléments de la mise en œuvre

- Réunions d'organes avec responsabilités pour la mise en œuvre
Comité stratégique, équipe stratégique et noyau de l'équipe stratégique
L'équipe stratégique compte 2 personnes par canton et par secteur du SECO chargées de mettre en œuvre la stratégie au sein de l'organisation qu'elles représentent.
- Reporting sur les projets et mesures pour la mise en œuvre
- Identification des besoins en nouveaux projets et mesures
- Échanges avec les parties prenantes à l'échelon national et cantonal



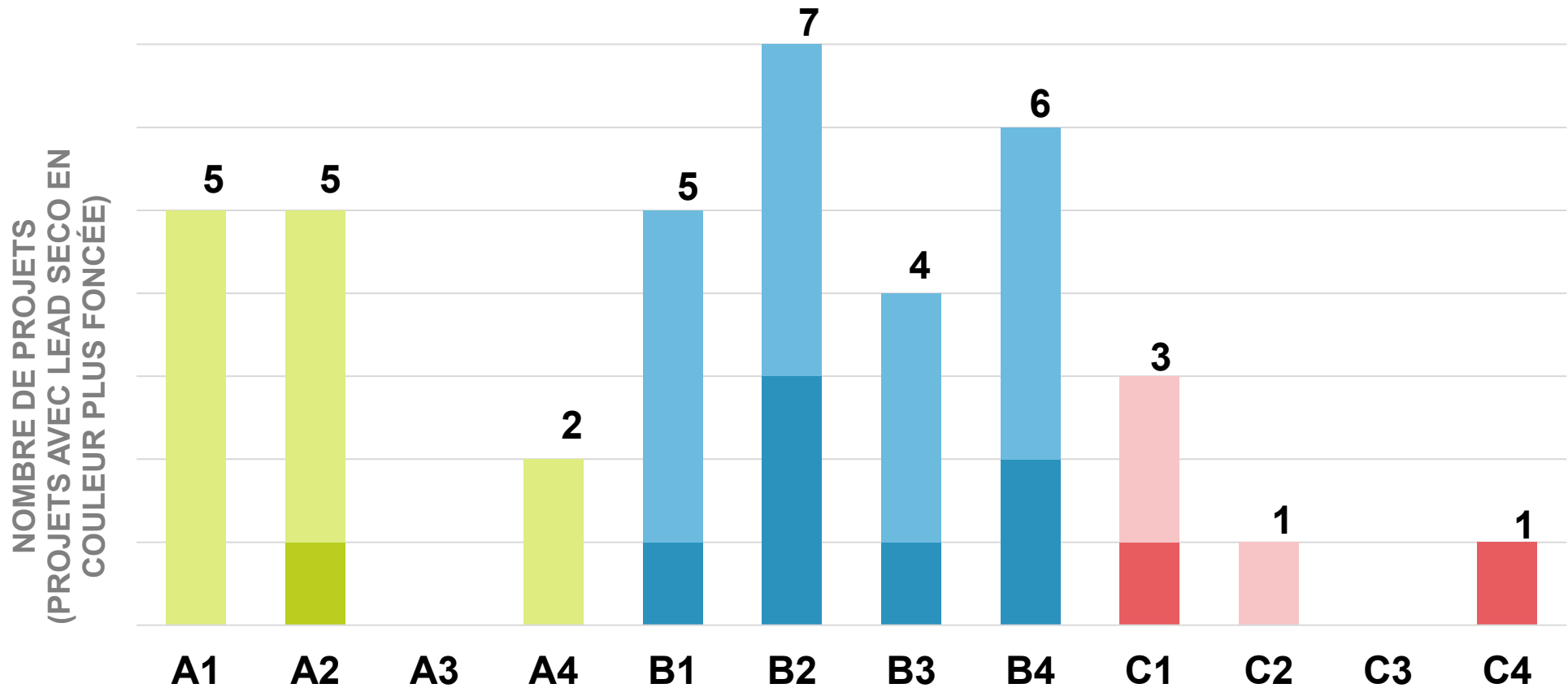
Projets et mesures





Projets et mesures pour mettre en œuvre la stratégie

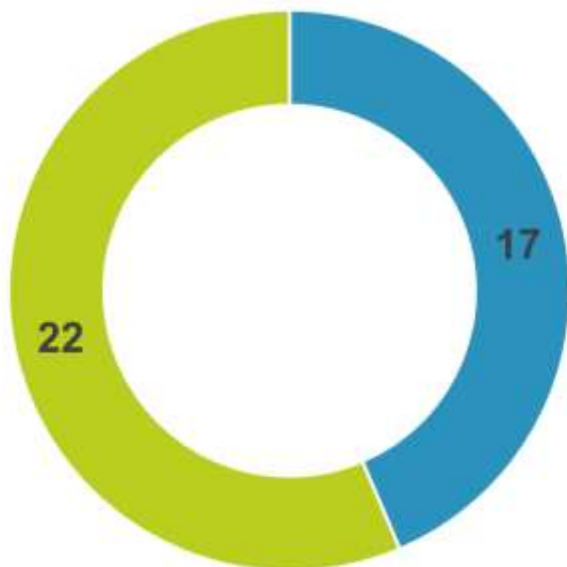
objectifs principalement concernés, répartition





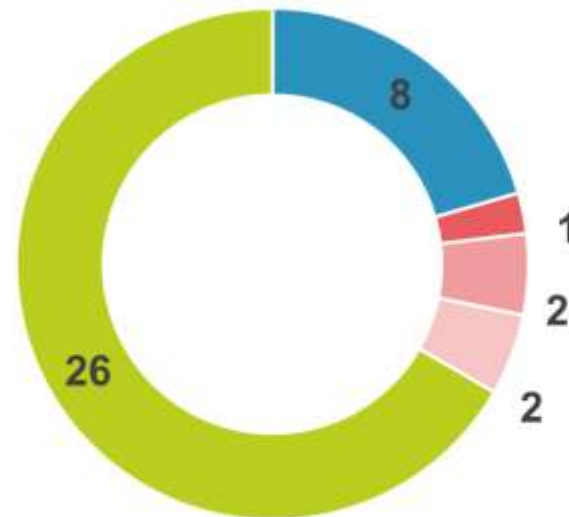
Projets et mesures pour mettre en œuvre la stratégie

Déclencheur



- Commencé sur la base de la stratégie SPE 2030
- déjà commencé auparavant ou indépendamment de la stratégie

Type de projet, participation



- national
- intercantional, lead AOST
- intercantional, lead SECO
- intercantional, lead canton
- cantonal

A1

**Développer les services de placement
et les mesures relatives au marché
du travail de manière ciblée et en étant proche
du marché du travail**

A1



A1 – 5 Projets

- Job coaching (BE et ZG)
- Révision complète de la stratégie de réinsertion (ZG)
- MMT à bas seuil pour favoriser le processus de postulation (BE)
- Constitution d'un réseau avec les employeurs et associations (BL)

A1



A2

Accroître sensiblement les possibilités de formation, de formation continue et de réorientation professionnelle des personnes en recherche d'emploi présentant un besoin en qualifications exigé par le marché du travail

A2

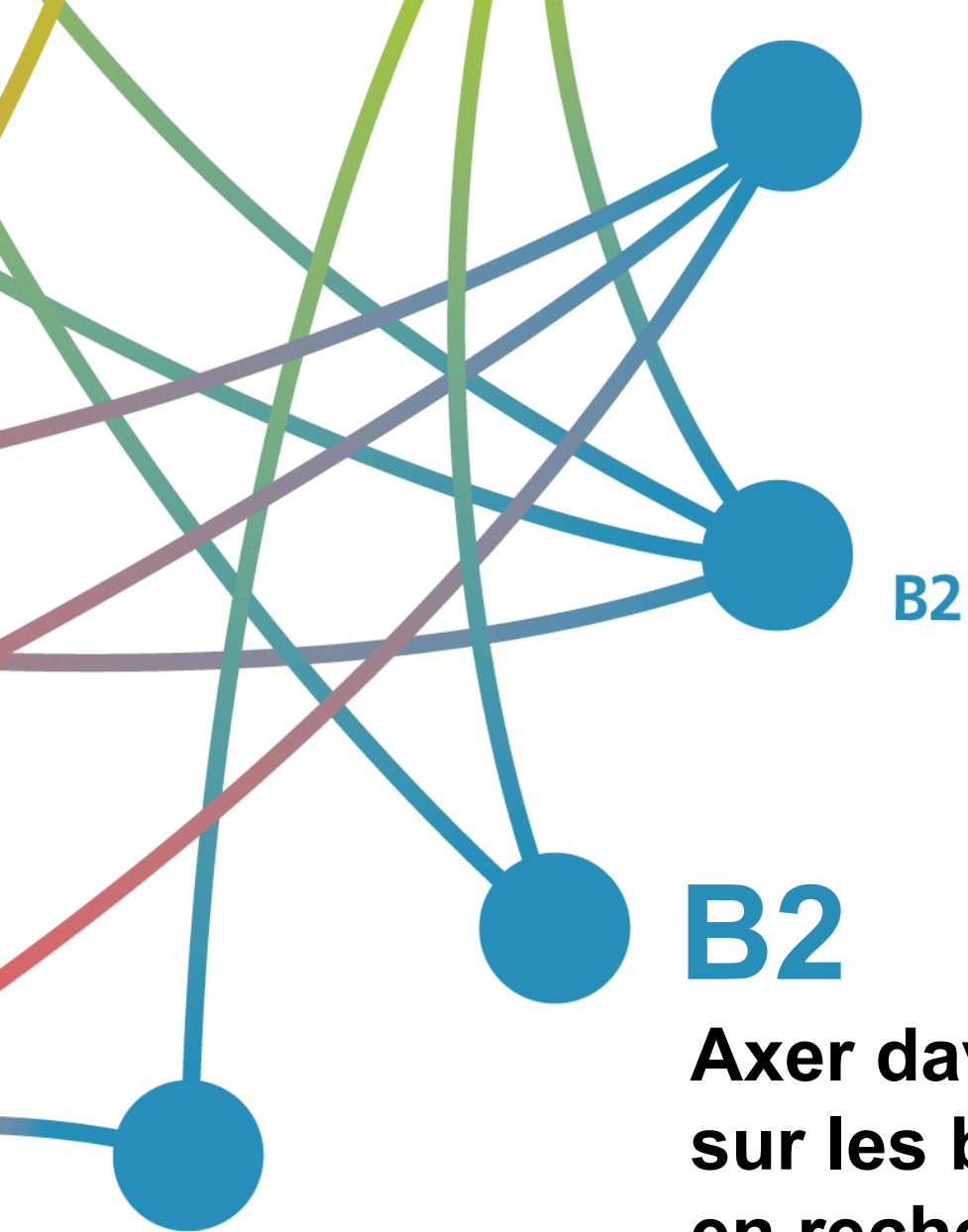


A2 – 5 Projets

- Révision de la directive, précisions concernant les formations et formations continues pour les demandeurs d'emploi (SECO)
- Élargissement de la pratique en matière d'autorisation pour des cours individuels (BE)
- Complément financier cantonal aux allocations de formation fédérales (GE)
- Aide à la prise de décision pour les critères d'autorisation pour des MMT individuelles avec demande de cours (AG)
- Entraînement modulaire de compétences pour les postulations (BL)

A2





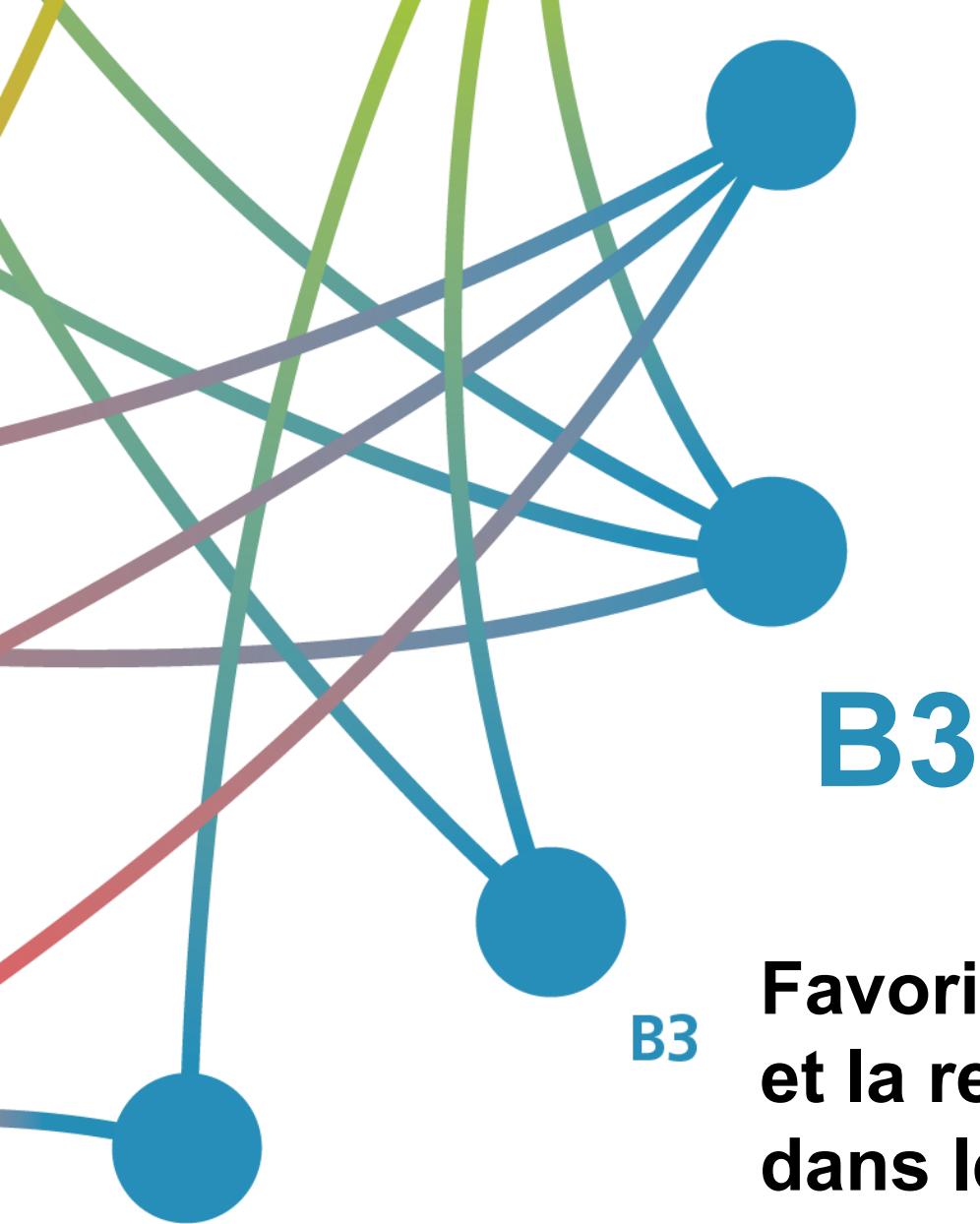
B2

**Axer davantage le conseil
sur les besoins des personnes
en recherche d'emploi**



B2 – 7 Projets

- Optimisation du conseil ORP, projet partiel « intensité du conseil » (SECO)
- Supports de formation vidéo pour le conseil aux demandeurs d'emploi âgés de 50 ans et plus (SECO)
- Développement à titre pilote de la mesure des résultats AC (SECO)
- Service spécialisée en insertion, conseil aux demandeurs d'emploi ayant des troubles psychiques et physiques (BL)
- Job coaching dans les ORP (BL)
- Étroite collaboration entre le secteur coaching et le secteur relation entreprises, « incORPore » (JU)
- Tri des demandeurs d'emploi pour un conseil conforme aux besoins (LU)



**Favoriser l'individualisation
et la responsabilité individuelle
dans le recours aux mesures
relatives au marché du travail**



B3 – 4 Projets

- Supported Employment pour les personnes arrivant en fin de droit (AOST, 13 cantons)
- Mesure systématique de la réalisation des objectifs des MMT (SECO)
- Individualisation des bilans de compétences pour les demandeurs d'emploi allophones (SO)
- Gestion individuelle des bilans de compétences collectifs (AG)

Importance de la CII pour la mise en œuvre de la stratégie SPE 2030





Importance de la CII pour la mise en œuvre de la stratégie SPE 2030

- Les demandeurs d'emploi sans indemnités sont inclus dans tous les objectifs stratégiques.
- L'avis des institutions partenaires de la CII est explicitement souhaité.
- Échanges nécessaires à l'échelon national et cantonal.
- Des créneaux peuvent être réservés lors des réunions de l'équipe stratégique pour présenter et signaler des projets ou idées.
- Le reporting sur les projets et mesures sera rendu public ultérieurement.



www.travail.swiss

- Institutions / Media
- Mesures et projets actuels
- Strategie SPE 2030

strategie2030@seco.admin.ch

simon.roethlisberger@seco.admin.ch

melania.rudin@seco.admin.ch

